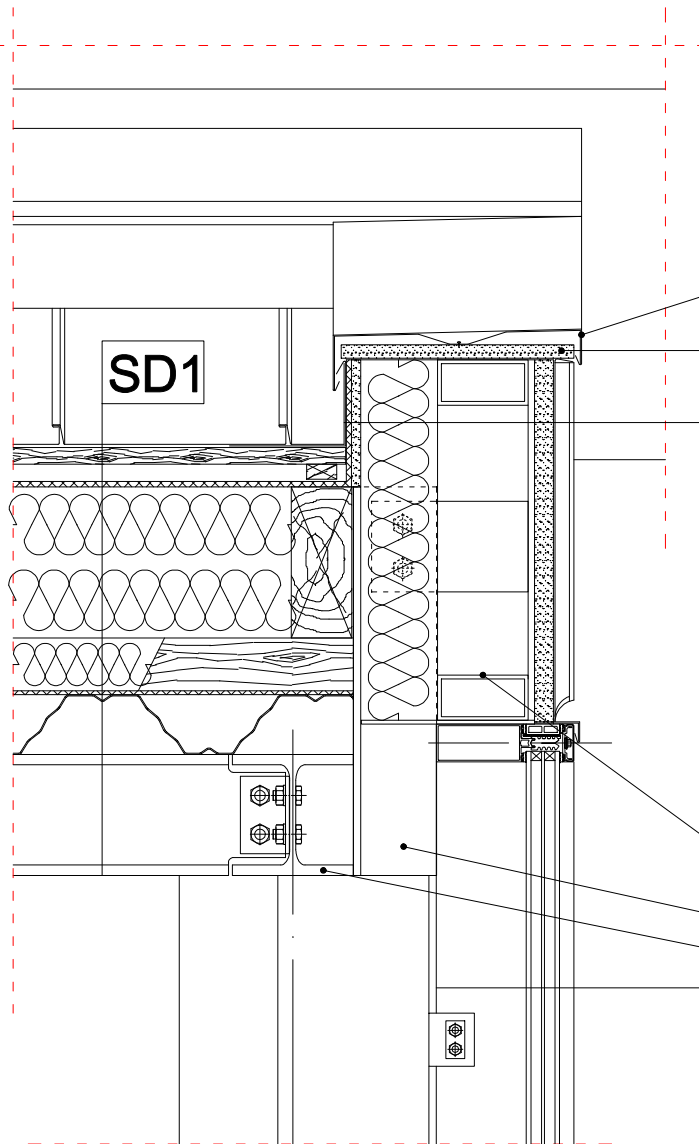


# DETAL D\_attyki



obróbka blacharska attyki

płyta OSB3 gr. 18mm

### Attyka:

1. blacha płaska na podwójny rąbek stojący tytan-cynk, firma RHEINZINK pre-Patina, kolor blaugrau

2. folia paroprzepuszczalna

3. płyta OSB3 gr. 12mm

4. wełna mineralna gr. 10cm

5. kratownica przestrzenna

6. deski niekonserwowane 22mm szer. 12-14cm lub OSB3 gr. 25mm

7. blacha płaska elewacyjna na podwójny rąbek stojący tytan-cynk, firma RHEINZINK pre-Patina, kolor blaugrau

kratownica przestrzenna wg. dokumentacji wykonawczej konstrukcji

dwuteownik 1/2 IPE220

dwuteownik HEA160

FASADA- słupowo-ryglowa  
kolor profili aluminiowych RAL 7031 blaugrau,  
szkło trzyszybowe barwione w masie 8 Antisol (Parson) bez efektu lustra Ug=0,5-0,6;

## SD1 Dach ocieplony wentylowany

blacha płaska na rąbek stojący tytanowo-cynkowa  
deska niekonserwowana 22mm szer. 12-14cm lub OSB3 25mm

kontrfata 2x4cm

folia paroprzepuszczalna

kantówka 8x20cm

wełna z wiatroizolacją 20cm układana pomiędzy kantówkami  
(dwie warstwy po 10cm na zakład)

paroizolacja

blacha trapezowa TR75

konstrukcja nośna stalowa-gł.konst. dwuteownik HEA260 oraz dwuteownik HEA160

### UWAGA!

Podane w projekcie nazwy własne firm i producentów- są jedynie przykładowymi.  
Projektant zezwala na użycie innych równoważnych materiałów pod warunkiem iż ich jakość będzie nie gorsza niż zaproponowana w projekcie, a próbka kolorystyki zostanie przedstawiona architektowi do akceptacji

(projekt i kolorystyka została zaakceptowana przez Konserwatora Zabytków)  
Zmiana kolorystyki i odcieni barw bez zgody architekta-zabroniona.

W trakcie budowy Wykonawca przedstawi próbki kolorystyczne szkła fasady do skonsultowania z architektem.

Nową stolarkę okienną dostosować do istniejących otworów okiennych.

Wymiary sprawdzić na budowie.

# SK ARCHITEKCI

## GENERALNY PROJEKTANT

### PROJEKT WYKONAWCZY

OBIEKT		ROZBUDOWA BUDYNKU MUZEUM KARKONOSKIEGO O BUDYNEK "LABORATORIUM SZKŁA"	
INWESTOR		MUZEUM KARKONOSKIE W JELENIEJ GÓRZE ul. Matejki 28, 58-500 Jelenia Góra	
ADRES		JELENIA GÓRA UL. MATEJKI 28, DZ. NR. 181,178- OBREB 0032	
GENERALNY PROJEKTANT		SK-ARCHITEKCI PRACOWNIA ARCHYTEKTONICZNA BIURO: 58-500 Jelenia Góra, ul. WOLNOŚCI 2 NIP: 611-233-33-94 REGON: 021847622 biuro@sk-architekci.pl tel. kom. 608-38-24-10	
PROJEKTANT	ARCHITEKTURA	NR UPR. PROJ.	PODPIS
	ARCH. KAROLINA SZKAPIAK	70/DSOKK/2011, DS-1494	
OPRACOWANIE	ARCH. EWA LYSIAK		

TREŚĆ RYSUNKU		DETAL D_ATTYSKI	
NR RYSUNKU		17	
DATA 05 WRZESIEŃ 2017		SKALA 1:10	
KONC	PB	PW	■